

**MATERIAL de PROMOCIÓ  
de la LACTÀNCIA MATERNA**

# LACTÀNCIA MATERNA



## Tríptics

Edició de 150.000 exemplars

27 de setembre de 2006



## Pòsters

Edició de 4.000 exemplars

## WEB LACTÀNCIA MATERNA

**gencat**  
www.gencat.net

Departament de Salut mida text

català ↓ contacte | accessibilitat | subscripció **RSS**

Departament ↓ Ciutadans ↓ Professionals ↓ Sanitat ↓

Inici > Salut de la mare i l'infant

Imprimir

Enviar pàgina

Més informació

### Lactància materna

> Introducció

- Dades sobre lactància materna en el moment del naixement. Indicadors de Salut maternoinfantil. 2000-2002
- > Assessorament sobre alletament matern dins del Protocol de seguiment de l'embaràs a Catalunya
- Promoció de la lactància materna dins del Protocol d'assistència al part i al puerperi i d'atenció al nadó
- Grups de Suport a la Lactància Materna
- Guia lactància materna. Alba lactància materna

> Enllaços d'interès

## ENQUESTA de LACTÀNCIA MATERNA 2005

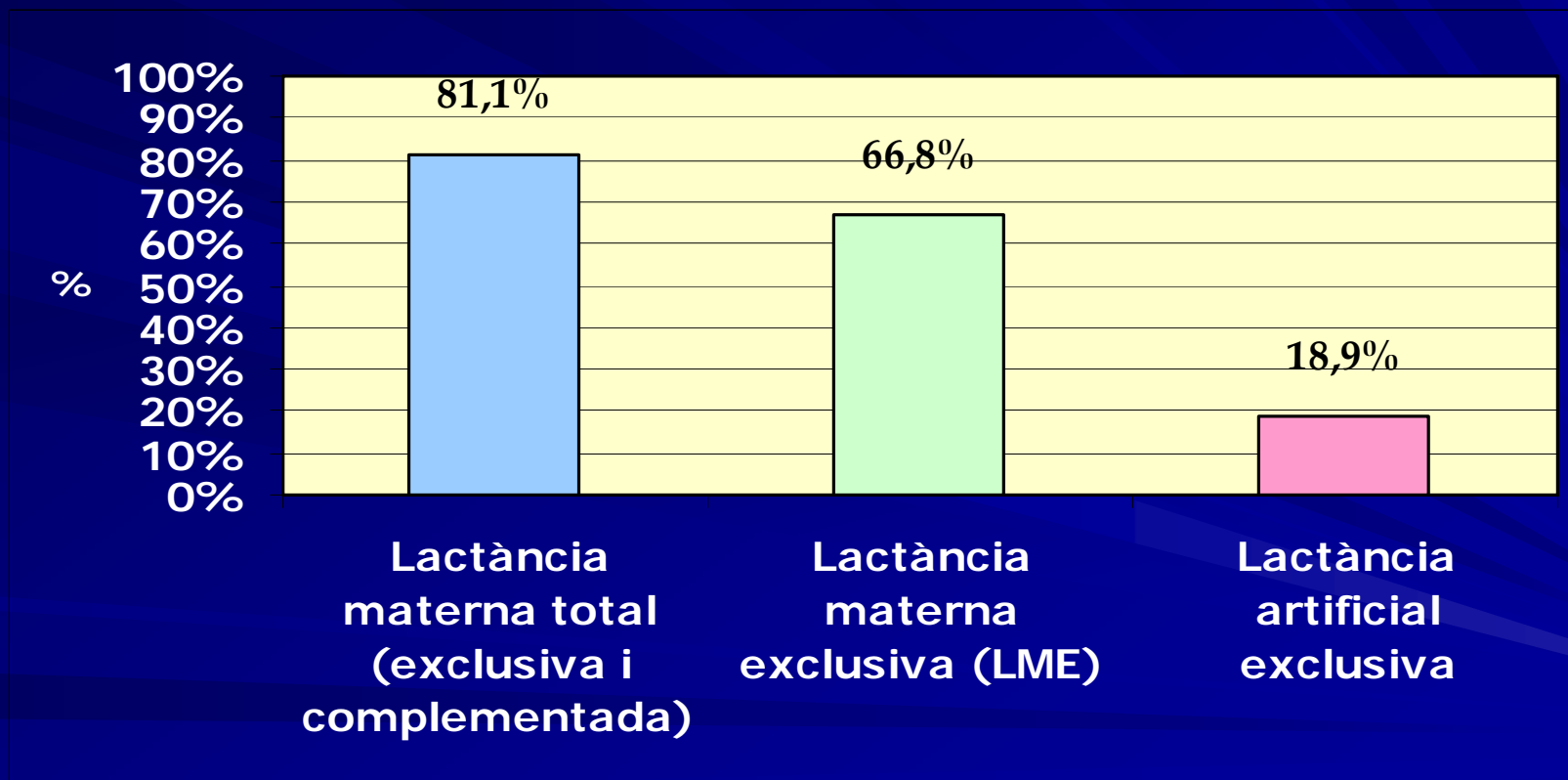
- Font d'informació: Registre de naixements del Programa de Salut Maternoinfantil de la Direcció General de Salut Pública.

Mostreig aleatori estratificat per regions sanitàries de forma proporcional.

Mostra: 1.206 mares.

Entrevista telefònica des dels serveis de Sanitat Respon.

## PREVALENÇA DE LA LACTÀNCIA MATERNA A L'INICI. CATALUNYA, 2005



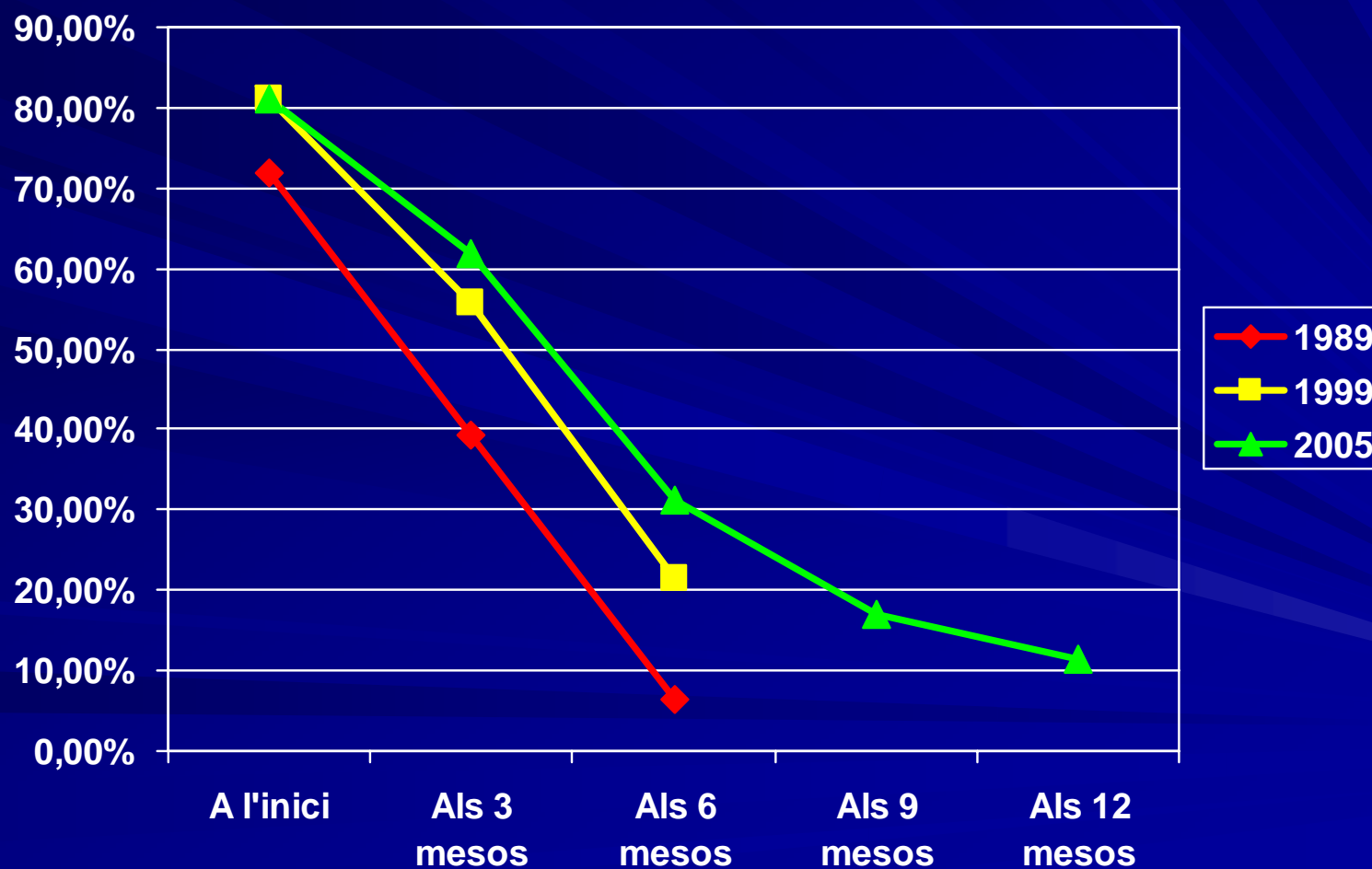
Font: Registre de naixements del PSMI de la DGSP

## EVOLUCIÓ DE LA LACTÀNCIA MATERNA DURANT EL PRIMER ANY DE VIDA DEL NADÓ. CATALUNYA, 2005 (I)

TEMPS	PREVALENÇA
Al 1r mes	74,2%
Al 2n mes	72,0%
Al 3r mes	61,9%
Al 4t mes	48,3%
Al 5è mes	40,7%
Al 6è mes	31,3%
Al 7è mes	25,0%
Al 8è mes	21,2%
La 9è mes	17,0%
Al 10è mes	15,2%
A 11è mes	13,7%
Al 12è mes	11,5%



# EVOLUCIÓ DE LA LACTÀNCIA MATERNA DURANT EL PRIMER ANY DE VIDA DEL NADÓ. CATALUNYA, 2005 (II)





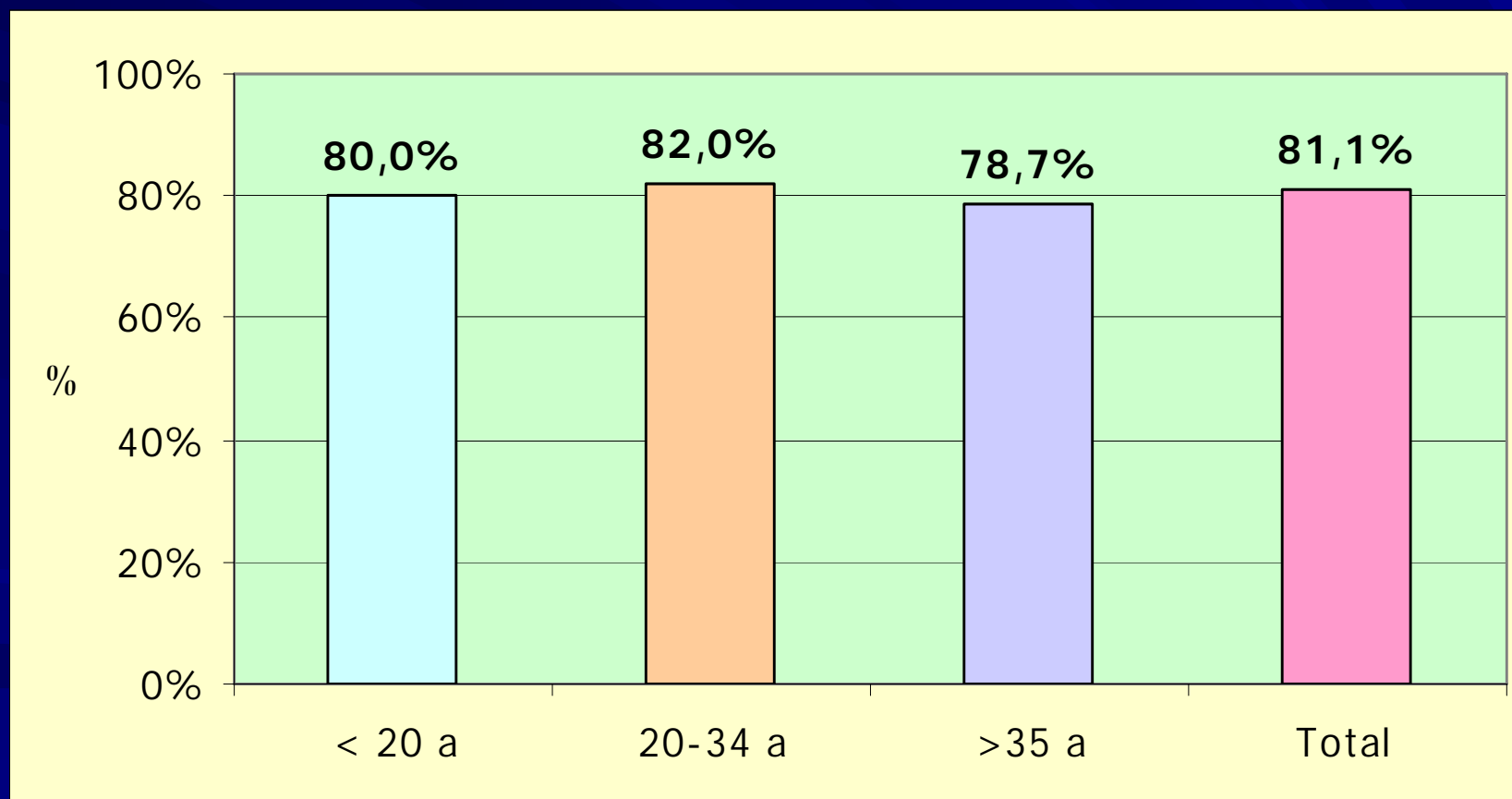
**COMPARACIÓ AMB ALTRES ESTUDIS  
PREVIS A CATALUNYA**

	<b>1989 (*)</b>	<b>1999 (+)</b>	<b>2005 (*)</b>
<b>A l'inici</b>	<b>72 %</b>	<b>81,1 %</b>	<b>81,1 %</b>
<b>Als 3 mesos</b>	<b>39,2 %</b>	<b>55,6 %</b>	<b>61,9 %</b>
<b>Als 6 mesos</b>	<b>6,3 %</b>	<b>21,4 %</b>	<b>31,3 %</b>
<b>Als 9 mesos</b>	<b>-</b>	<b>-</b>	<b>17,0 %</b>
<b>Als 12 mesos</b>	<b>-</b>	<b>-</b>	<b>11,5 %</b>

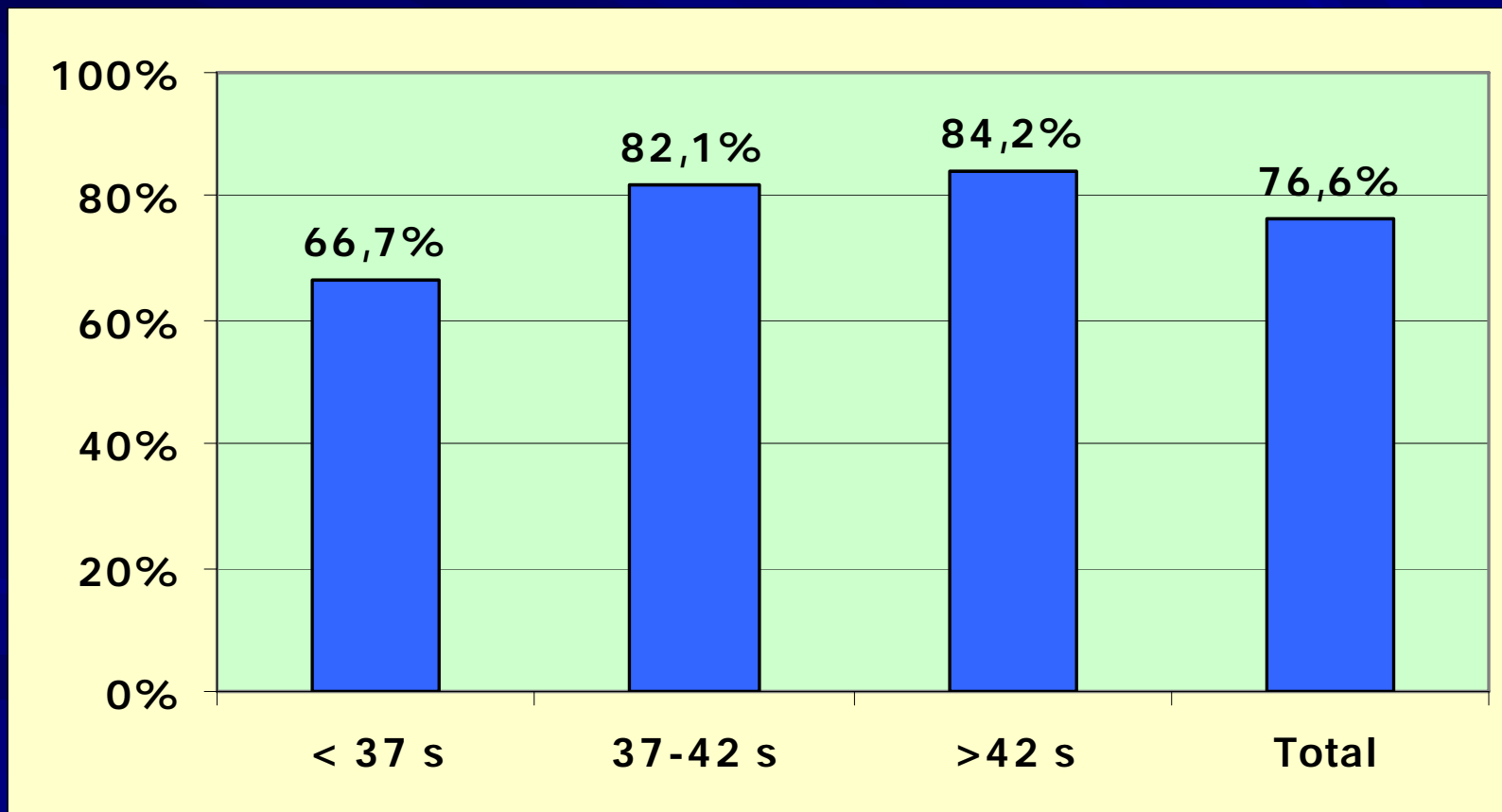
**EVOLUCIÓ DE LA LACTÀNCIA MATERNA EXCLUSIVA.  
CATALUNYA, 2005**

<b>A l'inici</b>	<b>Als 3 mesos</b>	<b>Als 6 mesos</b>	<b>Als 9 mesos</b>	<b>Als 12 mesos</b>
<b>66,8 %</b>	<b>39,9 %</b>	<b>13,8 %</b>	<b>3,8 %</b>	<b>0 %</b>

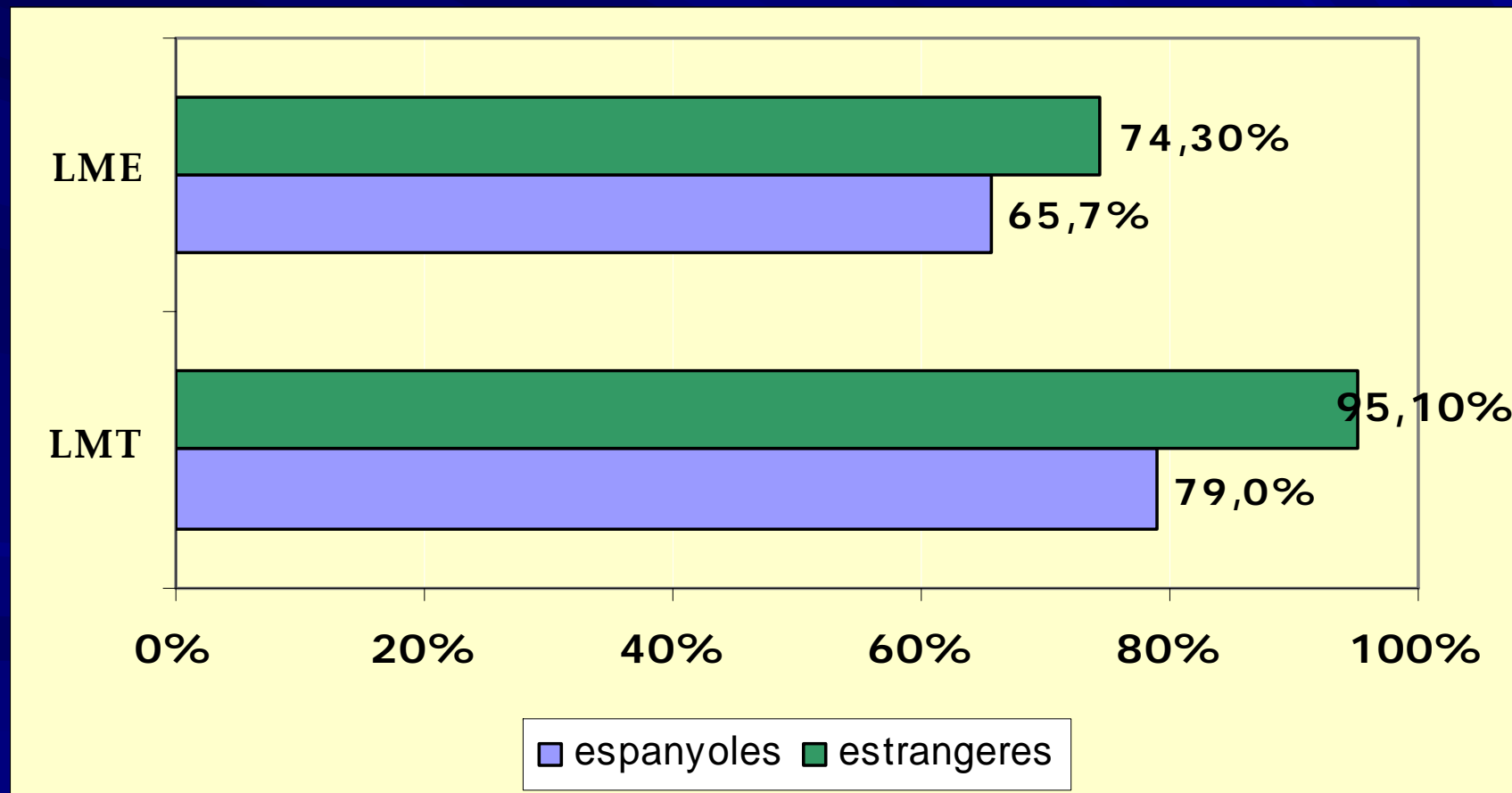
**PREVALENÇA DE LA LACTÀNCIA MATERNA SEGONS  
L'EDAT MATERNA. CATALUNYA, 2005**



**PREVALENÇA DE LA LACTÀNCIA MATERNA SEGONS  
L'EDAT GESTACIONAL. CATALUNYA, 2005**



**PREVALENÇA DE LA LACTÀNCIA MATERNA SEGONS LA NACIONALITAT DE LA MARE. CATALUNYA, 2005**



**LACTÀNCIA MATERNA SEGONS LA NACIONALITAT DE LA MARE (2003)**

	nombre	%
Espanyola	43.408	80,49
CE-PPDD	822	85,45
Resta d'Europa	799	89,27
Magrib-Vall del Nil	3.126	93,29
Resta d'Àfrica	549	90,89
Amèrica Central i del Sud	3.714	91,07
Àsia	449	60,92
Filipines	110	81,48
Resta d'Oceania	1	50,00
Total	52.978	81,89

## CONCLUSIONS

- Es manté un alt percentatge de la LM a l'inici
- Hi ha un augment important de la durada de la LM
- El percentatge de la LM a l'inici és més alt en la població immigrada
- En els nadons prematurs i amb baix pes el % de LM és més baix